

GIRO D'ITALIA DELLA CSR

11 APRILE ORE 10

TAPPA DI MESSINA

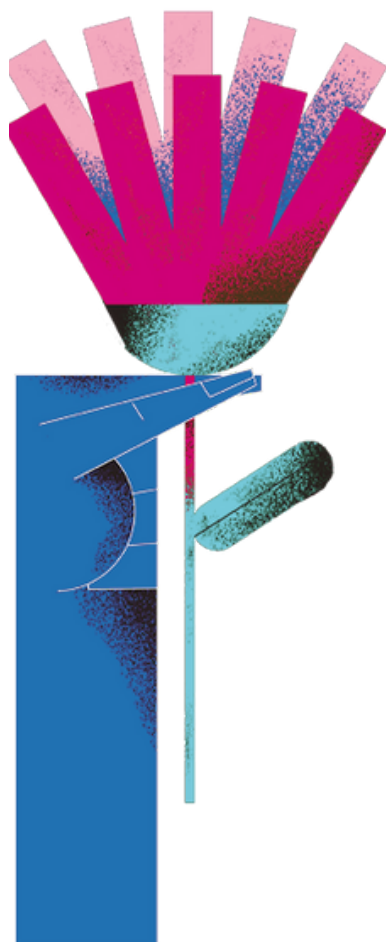
CAMERA DI COMMERCIO DI MESSINA

SALA DELLA BORSA

PIAZZA FELICE CAVALLOTTI 3

In diretta streaming sul
[canale YouTube](#) del Salone

Clicca [qui](#) per iscriverti



SOSTENIBILITÀ:

OPPORTUNITÀ E CRITICITÀ PER FARE IMPRESA

ORE 10 | APERTURA LAVORI

Ivo Blandina, Presidente Camera di Commercio di Messina

Giovanna Spatari, Rettrice Università di Messina

Pietro Franza, Presidente Sicindustria Messina

Rossella Sobrero, Gruppo promotore Il Salone della CSR

ORE 10.30 | LE SFIDE DELLA VALUTAZIONE E DELLA RENDICONTAZIONE

Roberta Salomone, Professore ordinario di Scienze Merceologiche
Università di Messina

Carlo Vermiglio, Professore ordinario di Economia Aziendale
Università di Messina

ORE 11.15 | LA VOCE DELLE IMPRESE

Introduce e coordina

Rossella Sobrero, Gruppo promotore Il Salone della CSR

Intervengono

Giulia Giuffrè, Board Member & Sustainability Ambassador Irritec

Gaetano Visalli, Responsabile Finanza e Sostenibilità Damiano

Mario Cugno, Business Development Manager Bureau Veritas

Giuseppina Tedesco, Responsabile Filiale Messina 1 Poste Italiane

ORE 12.15 | ESPERIENZE DAL TERRITORIO

Introduce e coordina

Marco Fiorino, Responsabile Sportello CSR Camera di Commercio di Messina

Intervengono

Tiziano Minuti, Responsabile comunicazione Caronte & Tourist

Antonio Bebbia, Esperto DEI Città Metropolitana di Messina

Giuseppe Merrino, International Strategy and Financial Consultant

ORE 13 | CONCLUSIONI

in collaborazione con



Università
degli Studi di
Messina



CAMERA DI COMMERCIO
MESSINA

partner Giro d'Italia della CSR

Posteitaliane

WWW.CSREINNOVAZIONESOCIALE.IT

#CSRIS2024

